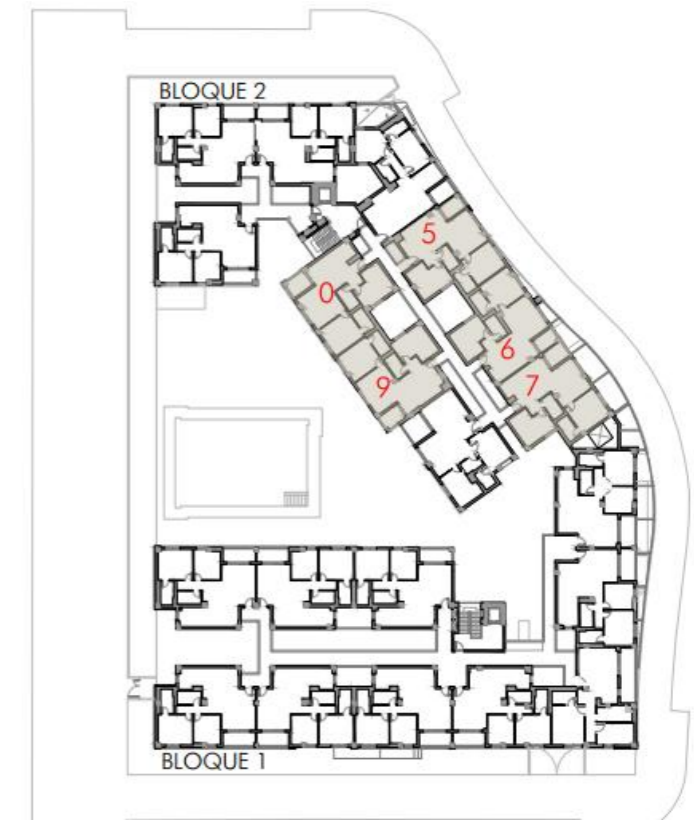


VIVIENDA 216
 Bloque 2
 Planta 1
 Piso 6



TOTAL SUPERFICIE ÚTIL INTERIOR VIVIENDA	67,91 m ²
Salón - Cocina	35,24 m ²
Baño 1	3,74 m ²
Baño 2	3,74 m ²
Dormitorio 1	13,02 m ²
Dormitorio 2	12,17 m ²

TOTAL SUPERFICIE ÚTIL EXTERIOR VIVIENDA	3,79 m²
TOTAL SUPERFICIE CONSTRUIDA VIVIENDA	69,81 m²

PLAZA DE GARAJE	P109
TRASTERO	T127

Plano orientativo sujeto a modificaciones por necesidades de planeamiento y edificatorias, como por requerimientos de la Administración competente, y de conformidad con la documentación complementaria oficial y las decisiones teóricas que surgieran durante el desarrollo del proyecto necesarios para la buena ejecución de las obras. Todo el mobiliario, es meramente informativo, siendo únicamente a efectos orientativos de escala y ordenación.